



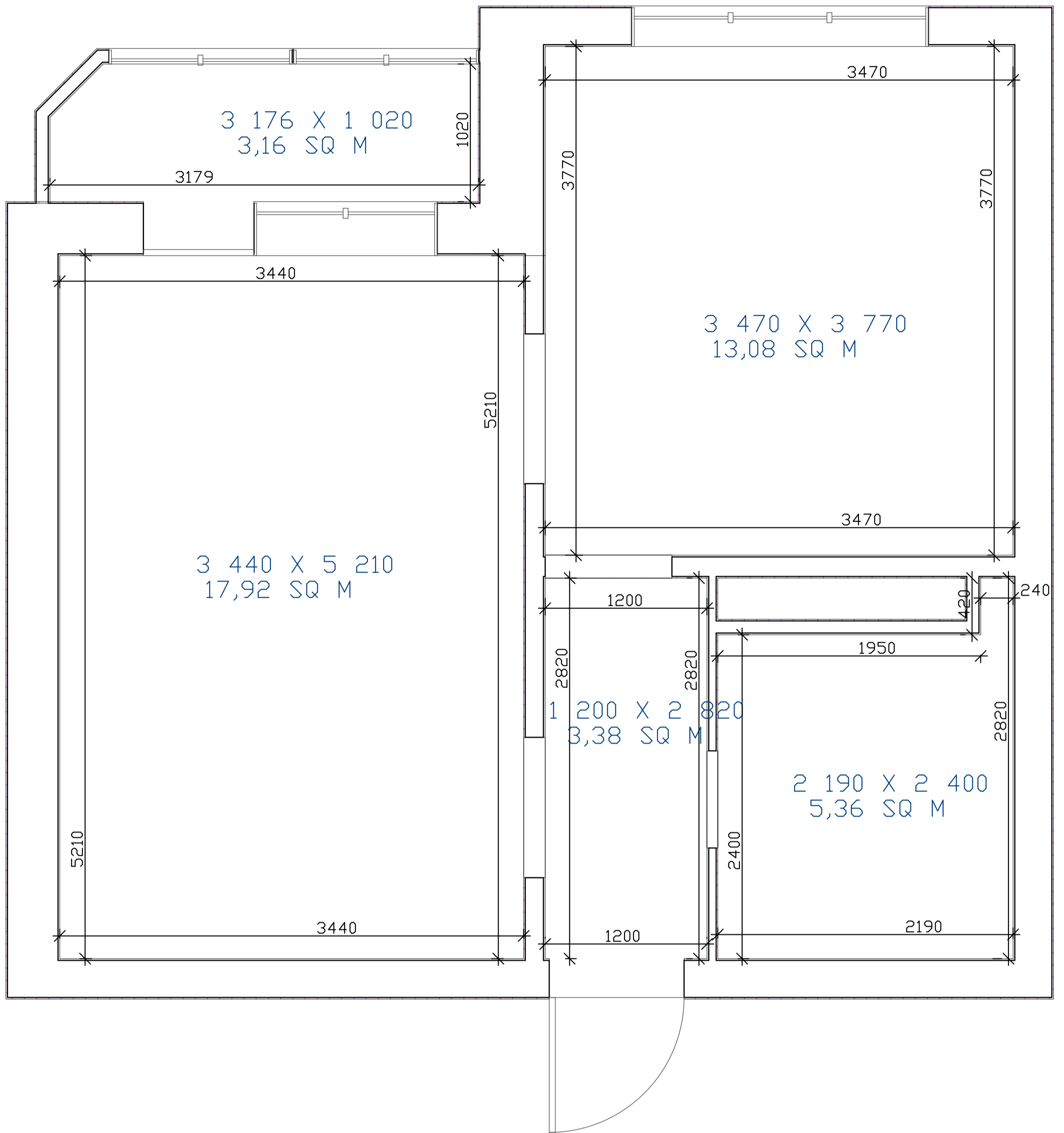
Дизайн проект однокомнатной квартиры



ООО "Интеррио"
Тюмень, ул. Шиллера, 22
(3452) 61-16-61

ВЕДОМОСТЬ РАБОЧИХ ЧЕРТЕЖЕЙ
ОПТИМАЛЬНЫЙ ПАКЕТ
ОДНОКОМНАТНАЯ КВАРТИРА
УЛ. АЛЕКСАНДРА МЕТИНСКОГО, 3

	НАИМЕНОВАНИЕ	ЛИСТ
1	ОБМЕРНЫЙ ПЛАН	3
2	ПЛАНИРОВОЧНОЕ РЕШЕНИЕ	4
3	ПЛАН РАССТАНОВКИ МЕБЕЛИ	5
4	ЭКСПЛИКАЦИЯ ПОМЕЩЕНИЙ	6
5	ПЛАН СВЕТИЛЬНИКОВ И ВЫКЛЮЧАТЕЛЕЙ	7
6	ПЛАН РОЗЕТОК И ВЫВОДОВ ПИТАНИЯ	8
7	ПЛАН ТЕПЛЫХ ПОЛОВ	9
8	УСЛОВНЫЕ ОБОЗНАЧЕНИЯ	10



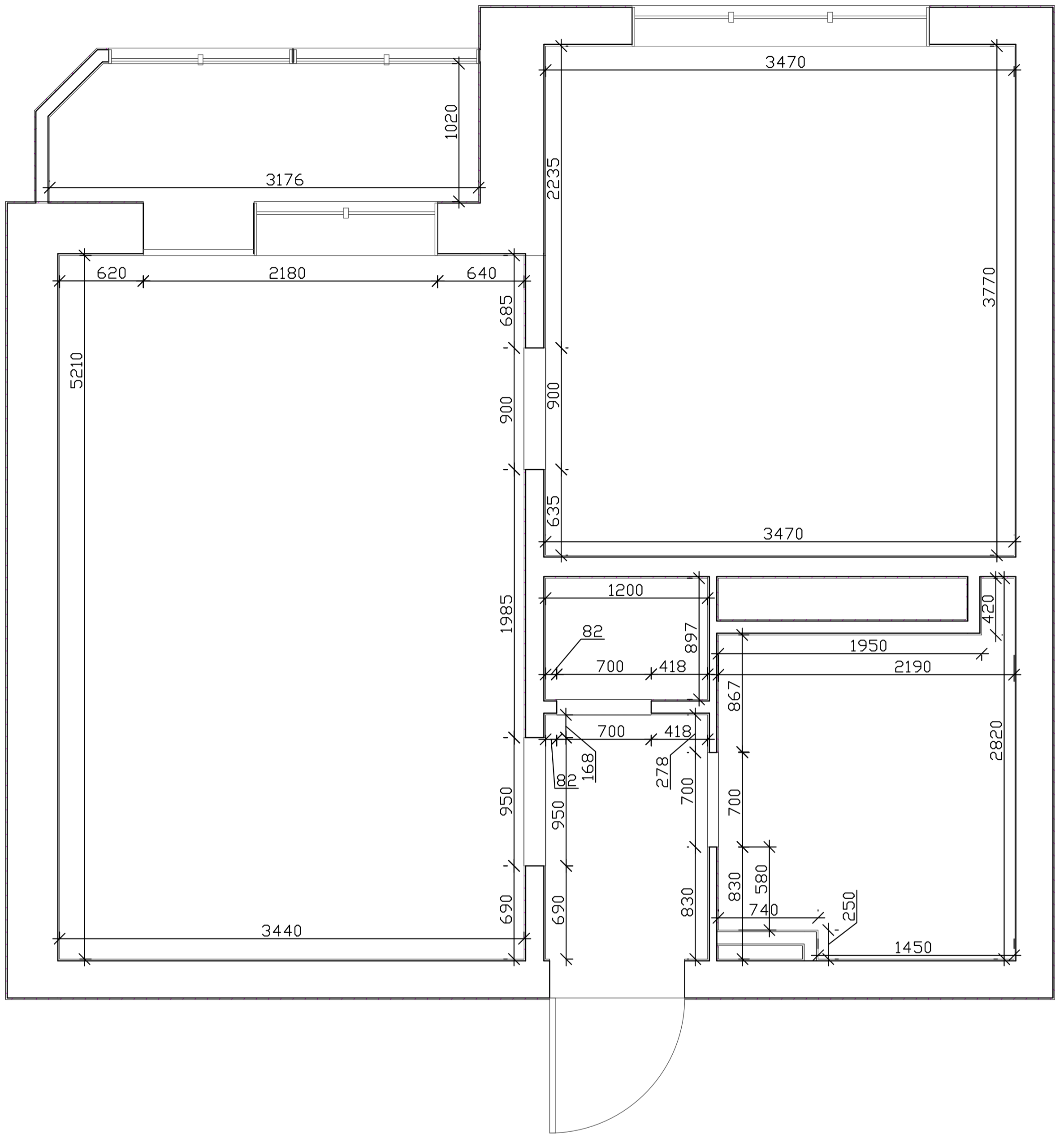
ОБМЕРНЫЙ ПЛАН

Лист

Листов

3

10



ПЛАНИРОВОЧНОЕ РЕШЕНИЕ

Лист

Листов

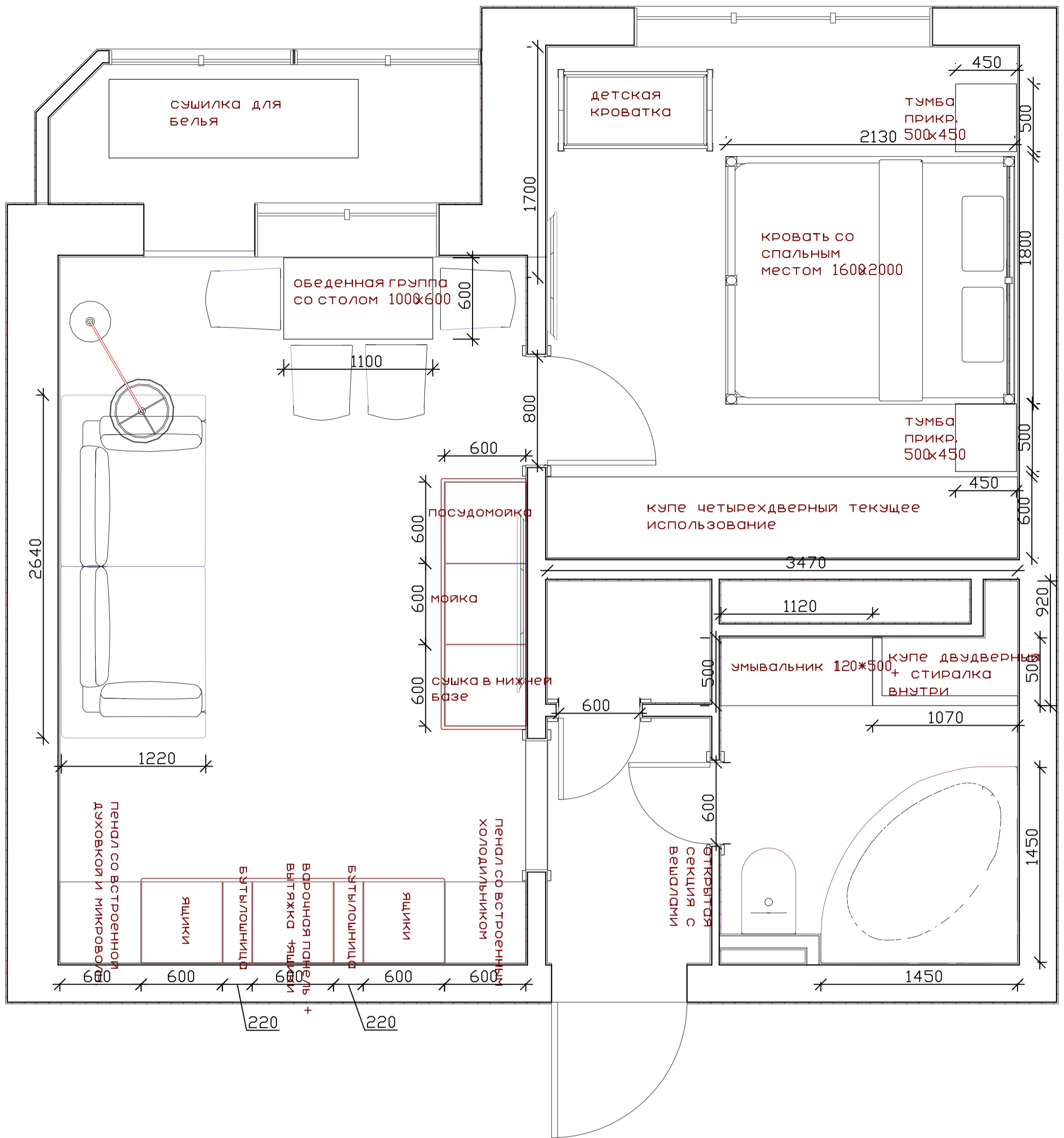
4

10

Копировал

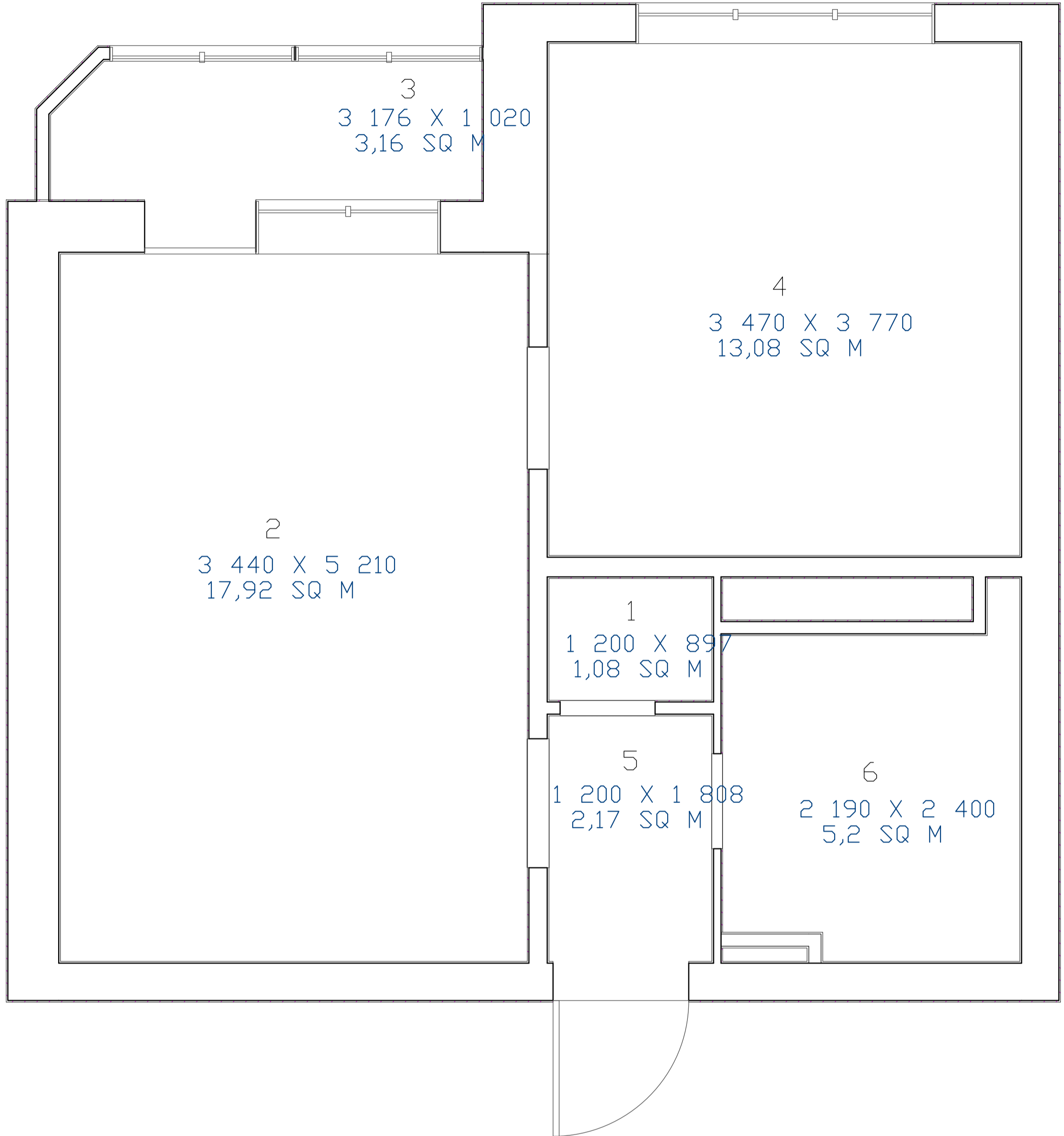
Формат

A4

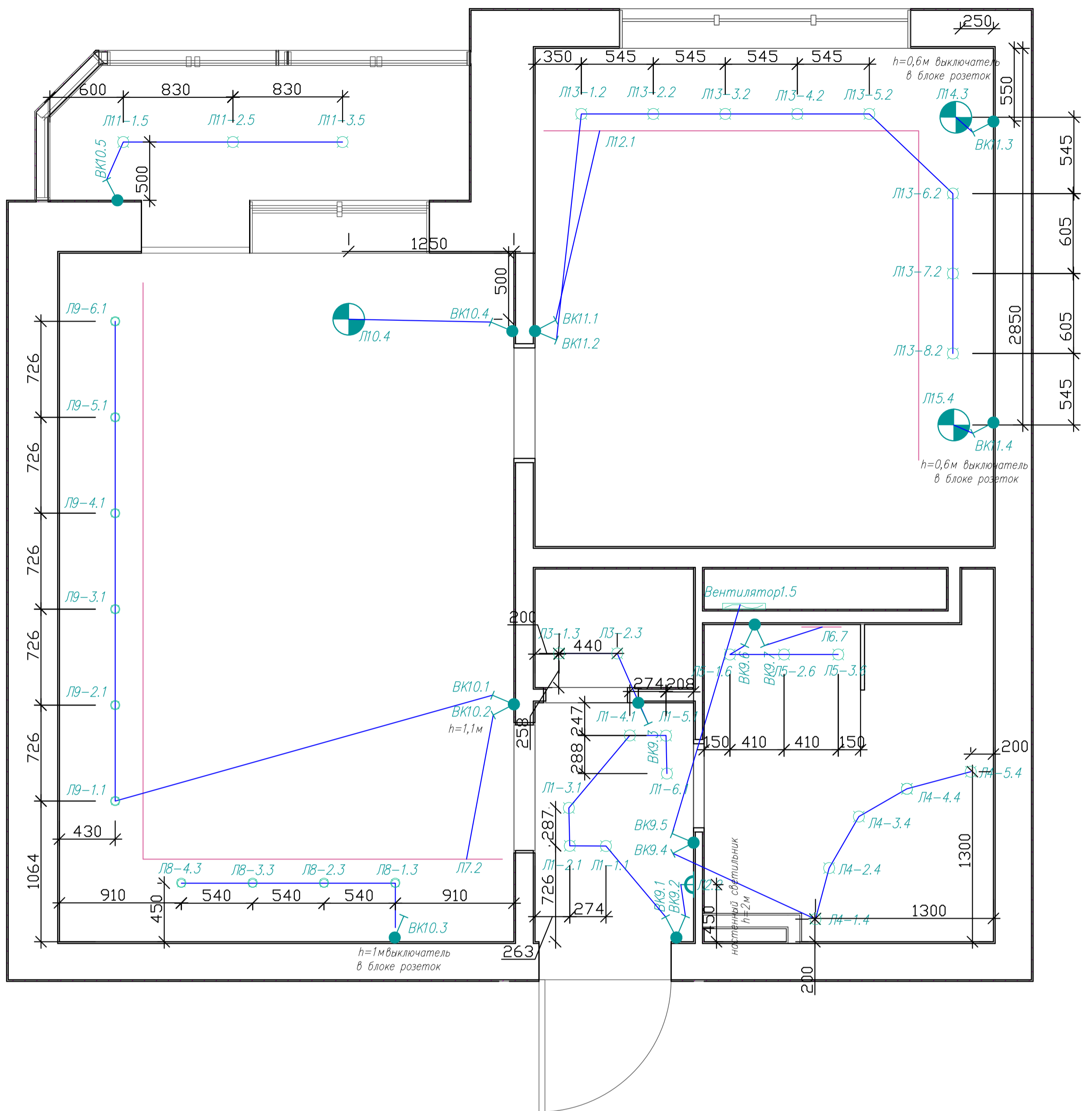


ПЛАН РАССТАНОВКИ МЕБЕЛИ

Лист	Листов
5	10



	Наименование помещения	Площадь, кв.м.
1	гардеробная	1,08
2	кухня - гостиная	17,92
3	лоджия	3,16
4	спальня	13,08
5	прихожая	2,17
6	санузел	5,2
	Площадь квартиры	42,61



ПЛАН СВЕТИЛЬНИКОВ И
ВЫКЛЮЧАТЕЛЕЙ

Лист

Листов

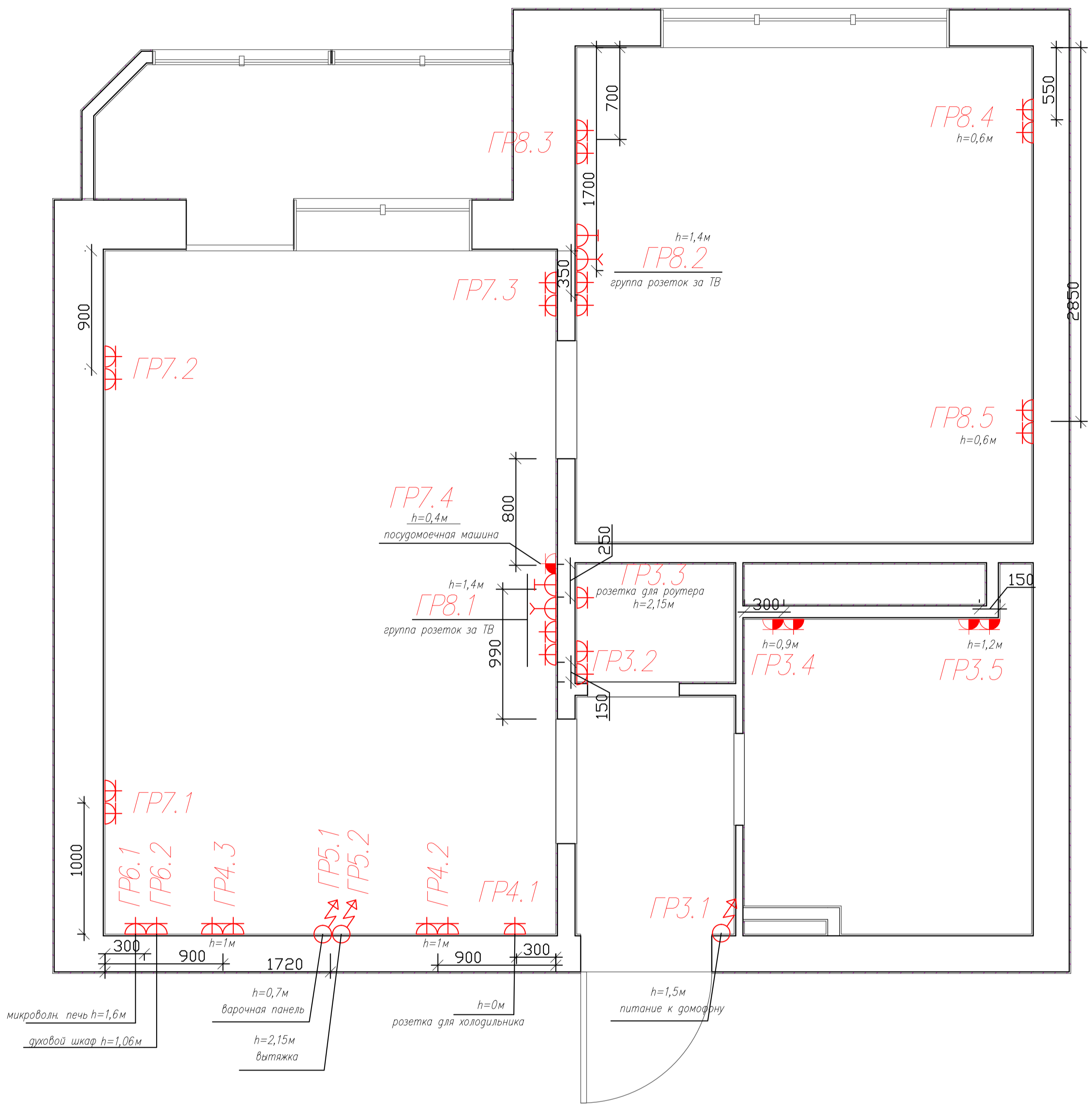
7

10

Копировал

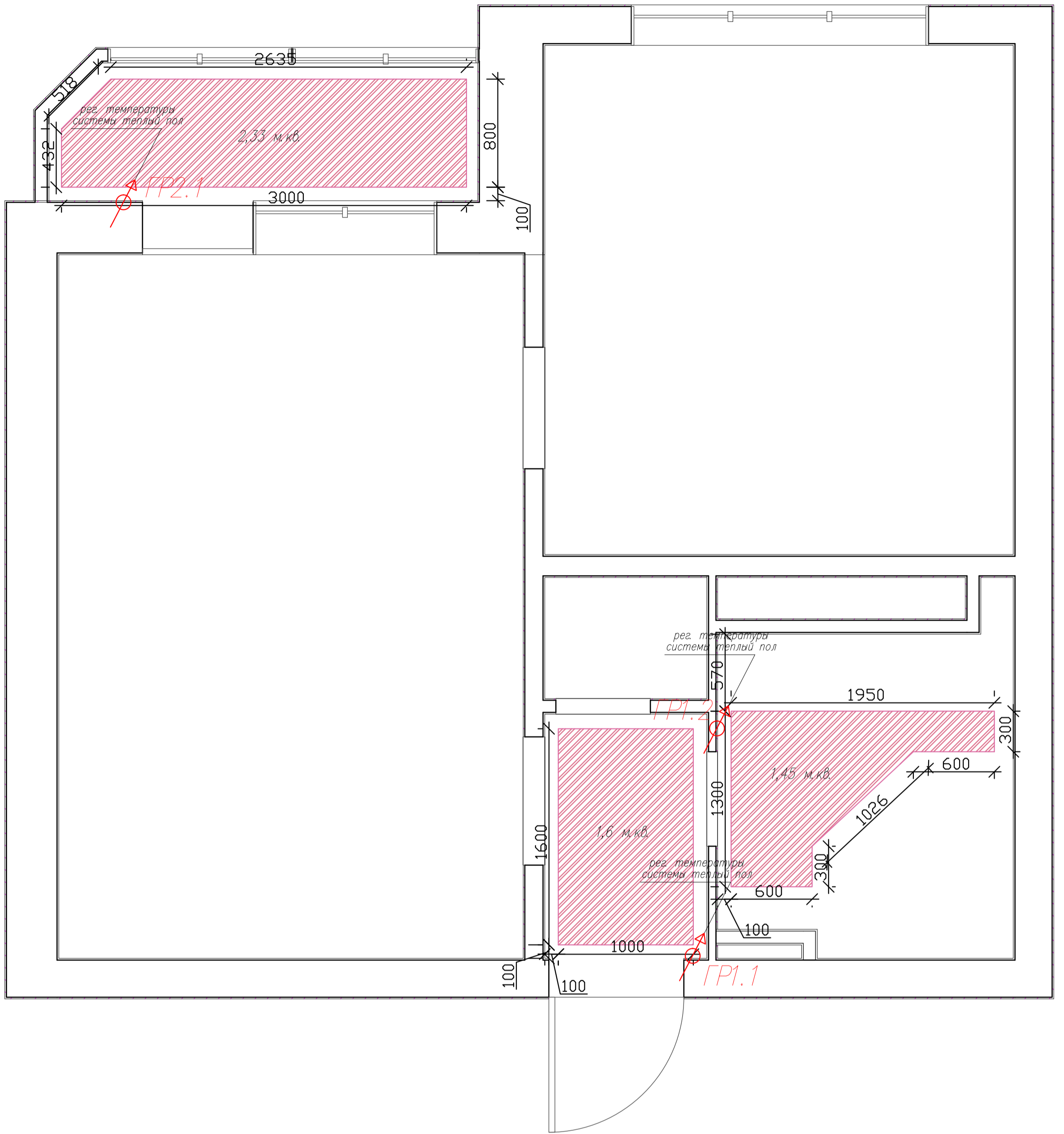
Формат

A4



ПЛАН РОЗЕТОК И ВЫВОДОВ ПИТАНИЯ

Лист	Листов
8	10



ПЛАН ТЕПЛЫХ ПОЛОВ

Лист

Листов

9

10

Копировал

Формат

A4

Примечание:

1. Нижнюю отметку электрических выключателей выполнить на высоте +0. 900 от уровня чистого пола, кроме обозначенных;
2. Нижнюю отметку электрических розеток выполнить на высоте +0. 300 от уровня чистого пола, кроме обозначенных;
3. Все установочные коробки должны быть под евророзетки;
4. Все кабельные трассы проложены скрыто, за фальшь потолком, в гофрированных трубах ПВХ;
5. Сеть освещения прокладывается за фальш-потолком в гофрированной трубе ПВХ;
6. Опуски и подъемы кабельных трасс к электротехническому оборудованию выполнены скрыто в штробах;
7. В квартирном щите не допускается подключение более двух проводов одной групповой линии к устройству защиты. При подключении более двух проводов монтаж осуществляется с помощью распаечной коробки.

-  $VK(X).(Y)$ – Выключатель одноклавишный, скрытой установки, с указанием номера автомата (X), номера выключателя в группе (Y)
-  $VK(X).(Y)$ – Выключатель двухклавишный, скрытой установки, с указанием номера автомата (X), номера выключателя в группе (Y)
-  $Л(X).(Y)$ – Осветительное оборудование, с указанием номера группы (X), номера соответствующего выключателя (Y)
-  $Л(X).(Y)$ – Осветительное оборудование, точечный светильник, с указанием номера группы (X), номера соответствующего выключателя (Y)
-  $Л(X).(Y)$ – Осветительное оборудование, потолочной установки, с указанием номера группы (X), номера соответствующего выключателя (Y)
-  – Кабельная трасса
-  $ЩР$ – Щит распределительный
-  $ГР(X).(Y)$ – Розетка электрическая, скрытой установки, с указанием номера автомата (X) и номера розетки в группе (Y)
-  $ГР(X).(Y)$ – Розетка электрическая, скрытой установки, IP44, с указанием номера автомата (X) и номера розетки в группе (Y)
-  – Регулятор температуры системы теплый пол с указанием номера автомата (X) и номера потребителя в группе (Y)
-  – Розетка Ethernet RJ45, скрытой установки
-  – Розетка HDMI, скрытой установки
-  $ГР(X).(Y)$ – Вывод электрического кабеля для эл. потребителей, с указанием номера автомата (X) и номера эл. вывода в группе (Y)
-  – Видеодомофон с указанием номера автомата (X) и номера потребителя в группе в группе (Y)
-  – Лента светодиодная